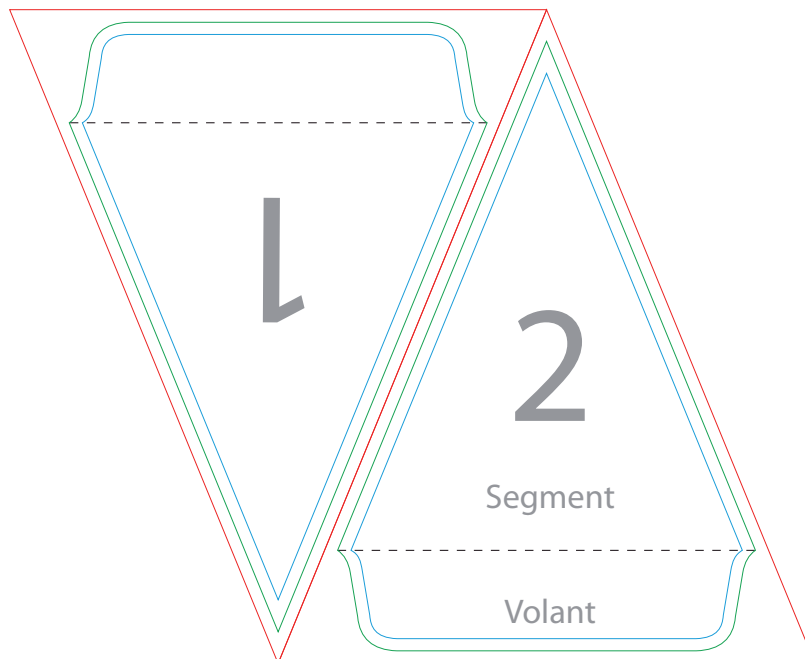
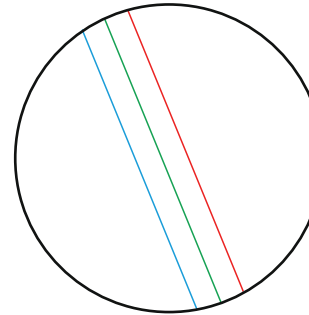


# Sonnenschirm by X-CITE

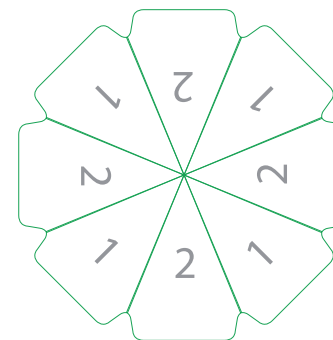
## Gestaltungsschablone Kleinschirm 200cm ( 8 Segmente)

1. Dateiformat: druckfähige PDF-Datei.
2. Die Vorlage im Maßstab 1:1 anlegen + 10mm Beschnitt.
3. Auflösung mindestens 750 dpi (Fotos).
4. Farben CMYK (Eurosкала), keine Schmuckfarben.
5. Farbflächen und alle Schriften in Kurven.
6. Bitte farbverbindlichen Proof beilegen, FOGRA Standard.




Die Skizze ist nicht maßstabsgetreu.


Endformat: Ø 200 cm Datenformat: 142,9 x 116,3 mm  
(Endformat + Zugabe)



Legende Kontrollpfade:

 Endformat:  
Dies ist die endgültige sichtbare Größe.

 Zugaben:  
Unbedingt die Zugaben bis zur roten Linie anlegen.

 Randabstand:  
Bitte den Randabstand einhalten! Schriften und wichtige Gestaltungselemente möglichst innerhalb der blauen Linie platzieren.

29.05.2012

**X-CITE**

