



Messestand Faltdisplay 3x2 m - F13



Herzlichen Glückwunsch zum Erwerb Ihres Messestand Faltdisplay S!

Mit den Produkten von X-CITE haben Sie einen hochwertigen und funktionellen Messestand erworben. Der sachgemäße Umgang garantiert Ihnen langanhaltende Freude an Ihrem Stand. Bitte lesen Sie daher diese Aufbauanleitung sorgfältig durch, um Schäden durch Fehlbedienungen auszuschließen.



Messestand Faltdisplay 3x2 m - F13

Faltdisplay Classic 3x3 R

Bestandteile

- Counterkoffer/Trolley (Je nach Modell)
- Scherengitter
- Metallschienen
- Grafikpaneele
- LED-Spots (Je nach Modell)





Messestand Faltdisplay 3x2 m - F13

1. Auspacken

Nehmen Sie zunächst die Grafikbahnen vorsichtig aus dem Koffer/
Trolley. Entrollen Sie die Bahnen auf einer ebenen, trockenen Unterlage
oder Folie. Danach entnehmen Sie das Scherengitter. Es empfiehlt sich
die Magnetschienen nur einzeln herauszunehmen und Stück für Stück
am aufgebauten Scherengitter anzubringen.

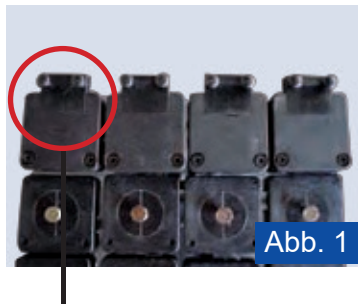
WICHTIG: Die Grafikbahnen müssen immer mit der bedruckten Seite
nach außen eingerollt werden, da es sonst zu Ablösungen im Laminat
kommen kann.



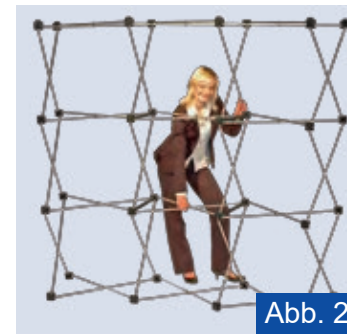
Messestand Faltdisplay 3x2 m - F13

2. Aufbau des Scherengitters

Legen Sie das Scherengitter so auf den Boden, dass sich die Verbindungen mit Halteknöpfen oben befinden (Abb. 1). Die durchgehende Reihe mit Halteknöpfen entspricht der Vorderseite des aufgebauten Systems. Richten Sie das Scherengitter ungefähr so aus wie es später stehen soll. Achten Sie bitte auf einen ebenen Untergrund und genügend Freiraum.



Ziehen Sie das Scherengitter nun vorsichtig und gleichmäßig auseinander. Die Federkraft der eingebauten Spiralfedern unterstützt diesen Vorgang (Abb. 2). Bei geraden Systemen oder unebenem Boden sollten die beiliegenden Fußteile untergelegt werden (Abb. 3 + 4).



Wenn sich das Scherengitter vollständig geöffnet hat, bringen Sie die Metallschienen an. Diese stabilisieren das Gitter zusätzlich und bilden die Befestigungsfläche für die Grafikpaneele.



Messestand Faltdisplay 3x2 m - F13

3. Anbringen der Magnetschienen

Bringen Sie die Metallschienen fortlaufend von oben nach unten an den Knotenpunkt an. Es sind alle vorderen Knotenpunkte und die außenliegenden Knotenpunkte auf der Rückseite zu bestücken. Stecken Sie die Spitze der Metallschiene in die Aussparung des obersten Knotenpunktes und schieben Sie die quadratische Basis von rechts über den Metallstift am Knotenpunkt bis es einrastet. Bringen Sie auf diese Weise auch die weiteren Metallschienen an (Abb. 5 + 6).





Messestand Faltdisplay 3x2 m - F13

4. Anbringen der Grafikpaneelen

Kontrollieren Sie vorab die richtige Reihenfolge der Grafikpaneele anhand des Aufklebers an der Rückseite. Hängen Sie die Paneele mit den Aussparungen an der Oberseite in die Halteköpfe ein und legen Sie den Magnetstreifen des Paneels senkrecht an den Metallschienen an. Die Endkappen hängen Sie zunächst an der Vorderseite ein und klappen sie dann nach hinten um (Abb. 1).

Befestigen Sie auf diese Weise alle Grafikpaneelen am Display. Richten Sie danach die Grafikpaneelen so aus, dass die Bahnen nahtlos aneinander liegen (Abb. 2 + 2a).



ACHTUNG: Auf unebenem Boden lassen sich die Bahnen nicht exakt ausrichten, sorgen Sie unbedingt für eine ebene Standfläche, ggf. durch zusätzliche Unterlagen.



Messestand Faltdisplay 3x2 m - F13

5. Anbringen der Beleuchtung

Bringen Sie die Zuleitung an den Leuchten an. Stecken Sie dann die LED-Spots mit dem Fußteil voran von oben in das Gitter und fixieren diese an passender Stelle (Abb. 3 + 4).



6. Theke

Wenn Sie den Counterkoffer als Theke verwenden und dafür ein Grafikpaneel mitbestellt haben, bringen Sie dieses nach Schließen des Deckels so am Counterkoffer an, dass das Klett auf den eingelassenen Metallriemen aufliegt.

Da dieses Paneel möglichst dicht aufliegen soll und dementsprechend knapp geschnitten ist, erreicht es erst durch Glattstreichen und genaues Ausrichten ein perfektes Aussehen.





Messestand Faltdisplay 3x2 m - F13

Wichtig

- Verwenden Sie das Display nur in trockenen geschlossenen Räumen, keinesfalls im Außenbereich.
- Stellen Sie das Display nur auf trockenen und ebenen Flächen auf.
- Rollen Sie die Grafikpaneele immer nur mit der bedruckten Seite nach aussen ein.
- Reinigen Sie die Grafikpaneele falls erforderlich mit einem leicht feuchten Tuch ohne Zugabe von Reinigungsmitteln.
- Achten Sie beim Abbau des Displays unbedingt darauf, ALLE Metallschienen vor dem Zusammenfallen zu entfernen.
- Das Display muss sich leicht zusammenfallen lassen.
- Keinesfalls Gewalt ausüben, da sich sonst Streben verbiegen oder sogar brechen können.

Erhältliche Zubehörartikel



Faltbare

Thekenplatte



Standfuß



Halogenspot



LED-Spot



Austauschgrafikbahn
für Display und Counter



Monitor



Regal



Messestand Faltdisplay 3x2 m - F13

Werbetheke AluLine 50

Bestandteile

- Robuste Nylon-Tasche
- Rahmen
- Thekenplatte
- Einlegeboden
- Grafiken auf Forexplatten





Messestand Faltdisplay 3x2 m - F13

1. Schritt

Entnehmen Sie alle Teile der Tasche (Abb. 1) und Prüfen Sie, wo die GummifüÙe am Rahmen angebracht sind. Drehen Sie diese Seite nach unten und klappen Sie den Rahmen auseinander (Abb. 2 + 3).

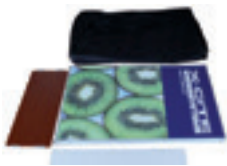


Abb. 1



Abb. 2



Abb. 3

2. Schritt

Hängen Sie nun den Einlegeboden in die seitlich innen am Rahmen befindlichen Halterungen (Abb. 4) oder legen Sie ihn auf die Drahtkonstruktion.

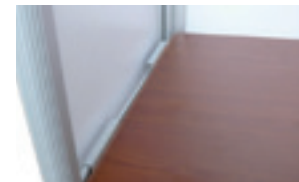


Abb. 4



Messestand Faltdisplay 3x2 m - F13

3. Schritt

Befestigen Sie anschließend die Thekenplatte. Achten Sie darauf, dass alle 4 Steckverbindungen einrasten (Abb. 5). Erst dann ist die Position der Platte stabil (Abb. 6).

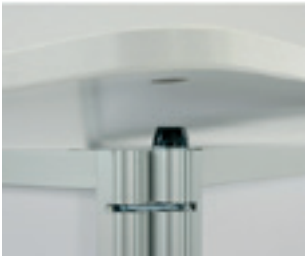


Abb. 5



Abb. 6



Messestand Faltdisplay 3x2 m - F13

Wichtig

- Üben Sie beim Zusammensetzen keine Gewalt aus, da die Theke sonst beschädigt werden könnten.
- Packen Sie die Thekenplatte immer nur in Folie verpackt in die Transporttasche, um Beschädigungen der Oberfläche zu vermeiden.
- Stellen Sie die Theke nur auf ebenen Flächen auf!

Erhältliche Zubehörartikel



Fahnenstange inkl.
bedruckte Fahne



Spuckschutz



Austauschgrafik



Monitor-Halterung



Tablet-Halterung



Messestand Faltdisplay 3x2 m - F13

Haben Sie noch Fragen?

Sie erreichen uns jeden Montag bis Freitag von 9 - 17 Uhr.

X-CITE Werbesysteme GmbH

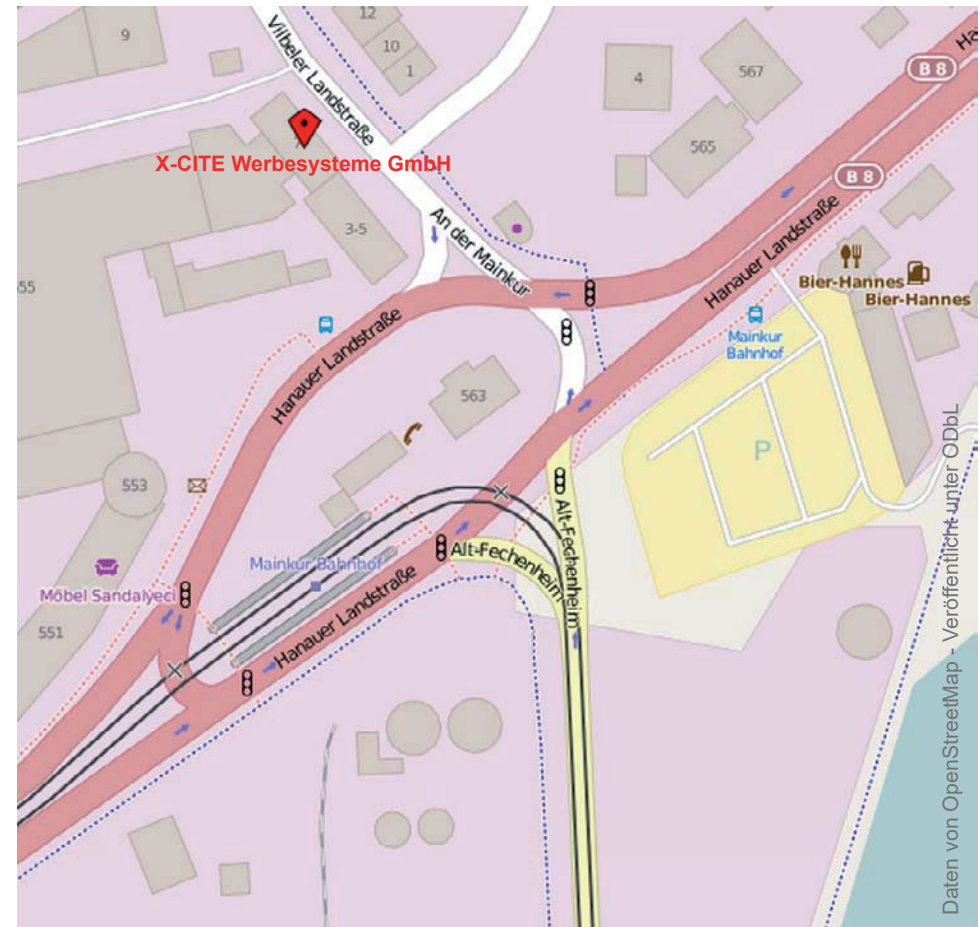
Vilbeler Landstr. 7

D-60386 Frankfurt am Main

Tel.: +49 (0) 69 150 49 30 - 00

Fax.: +49 (0) 69 150 49 30 - 29

E-Mail: sales@x-cite.com



► [In Google-Maps öffnen](#)