



Aufbauanleitung

für Rollup Elegance

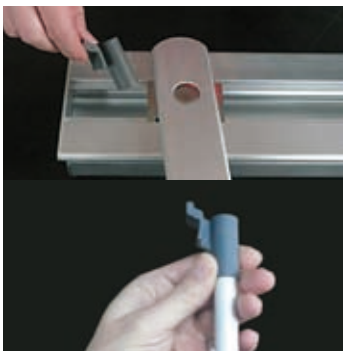


X-CITE

Herzlichen Glückwunsch zum Erwerb Ihres Rollup Elegance!

Lieferumfang:

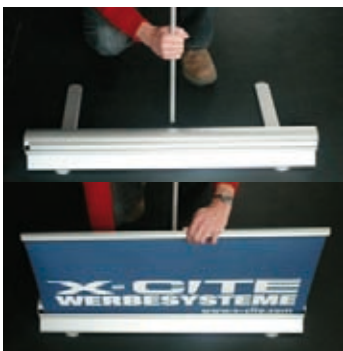
- Transporttasche
- Rollup Kassette inkl. Grafik
- FüÙe (1 oder 2 Stück je nach Modell)



Nehmen Sie die Kassette aus der Transporttasche. Die dreiteilige Haltestange finden Sie im Seitenfach. Nehmen Sie sie heraus und stecken Sie die drei mit Gummibändern verbundenen Rohre ineinander. Drehen Sie nun die Kassette um. Auf der Unterseite finden Sie unter den ausklappbaren FüÙen ein graues Kunststoffteil. Stecken Sie das Kunststoffteil oben auf die Haltestange.



Klappen sie nun die FüÙe aus und stellen die Kassette so an den vorgesehenen Standort, dass sich die Öffnung für die Aufnahme der Haltestange hinten befindet.



Stecken Sie die Haltestange ein und ziehen Sie die Grafik vorsichtig an der oberen Schiene aus der Kassette.



Klipsen Sie die Schiene in den Aufstecker der Haltestange – fertig!

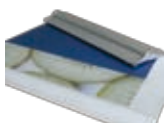
Wichtig:

Zum Abbau lösen Sie die Schiene aus dem Aufstecker und lassen die Grafik langsam und gerade in die Kassette zurückgleiten. Nicht loslassen!

Erhältliche Zubehörartikel:



Halogenspot



Austauschdruck

X-CITE Werbesysteme GmbH,
Hanauer Landstr. 196, 60314 Frankfurt am Main

Tel.: 069/ 94 34 04 36, Fax: 069/ 94 34 04 53,
e-Mail: sales@x-cite.com, Internet: www.x-cite.com